

# ÜBERSICHT ZUR ÄRZTLICHEN VERSORGUNG

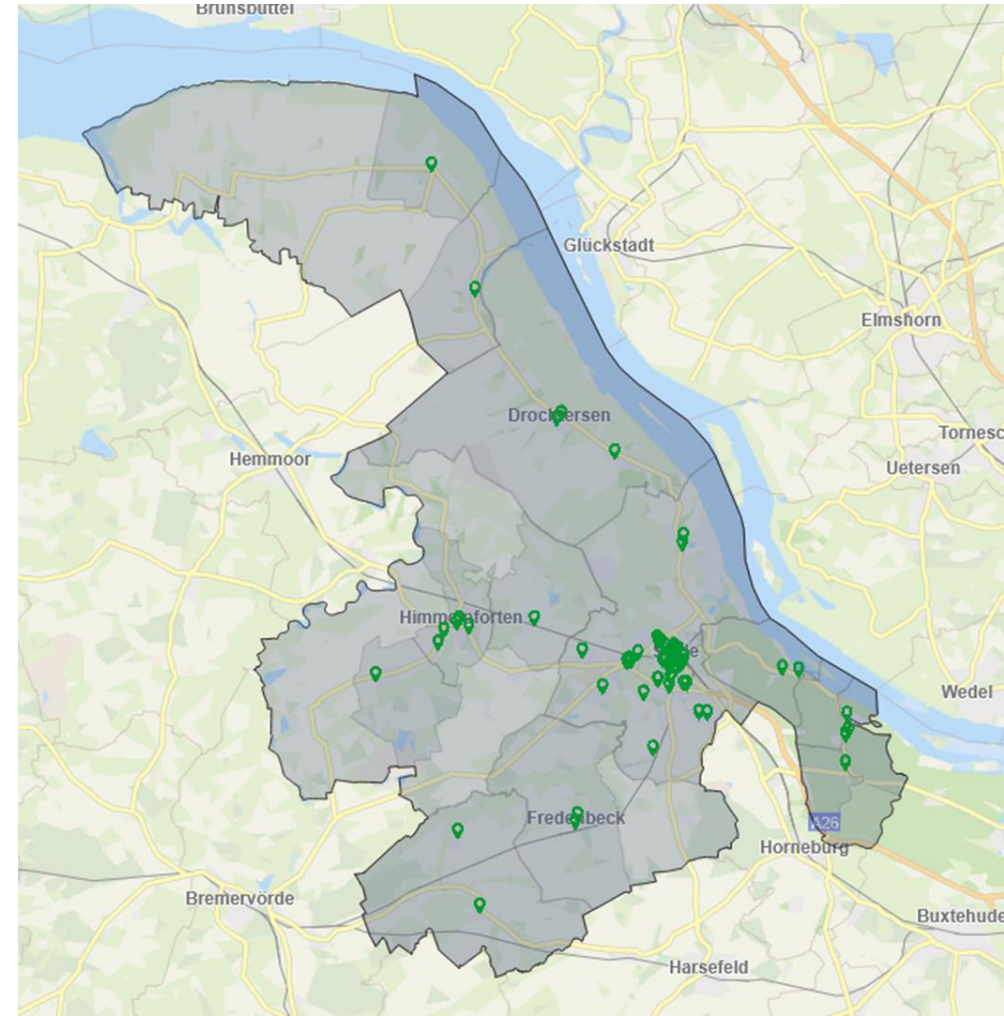
in der Samtgemeinde Fredenbeck

Nele Winkler  
Assistenz der Geschäftsführung  
01.10.2025

# Hausärzte

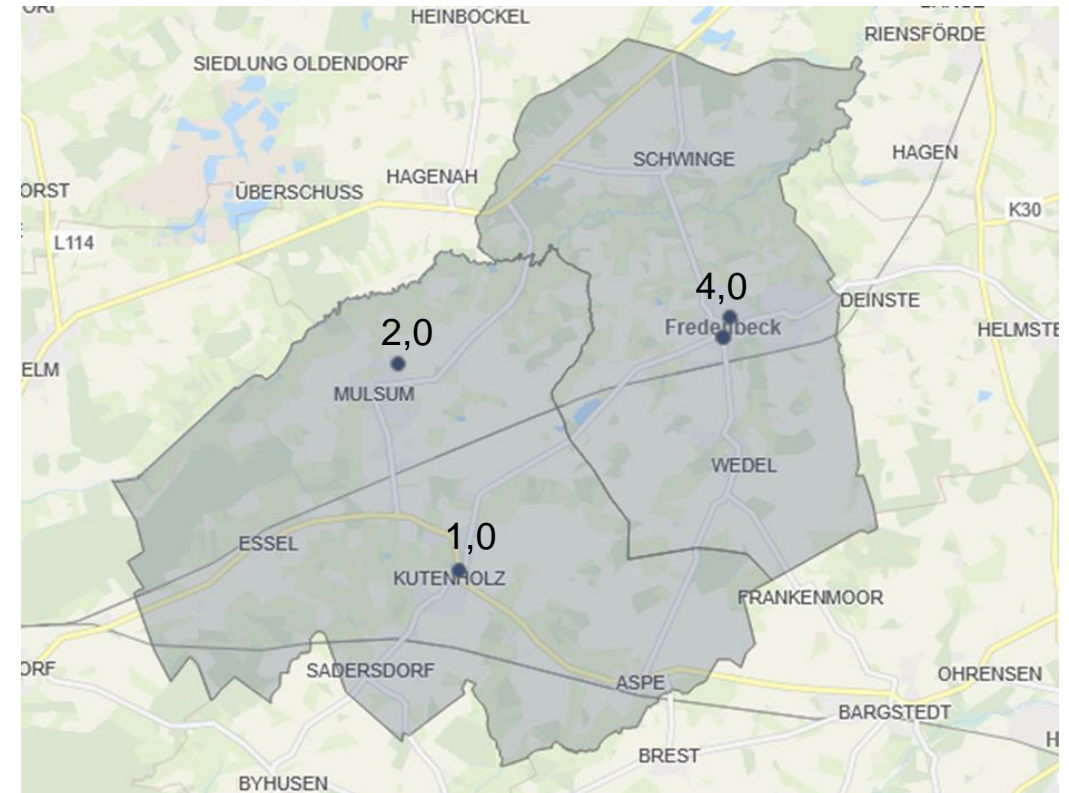
# Hausärztliche Versorgung – HPB Stade

- Hausärztliche Planungsbereich Stade
  - 63 Hausärzte (59,75 Sitze)
    - davon 49,5 Sitze von niedergelassenen Ärzte
    - 10,25 Sitze angestellte Ärzte (ca. 17 %)
  - Versorgungsgrad von 91,5 %



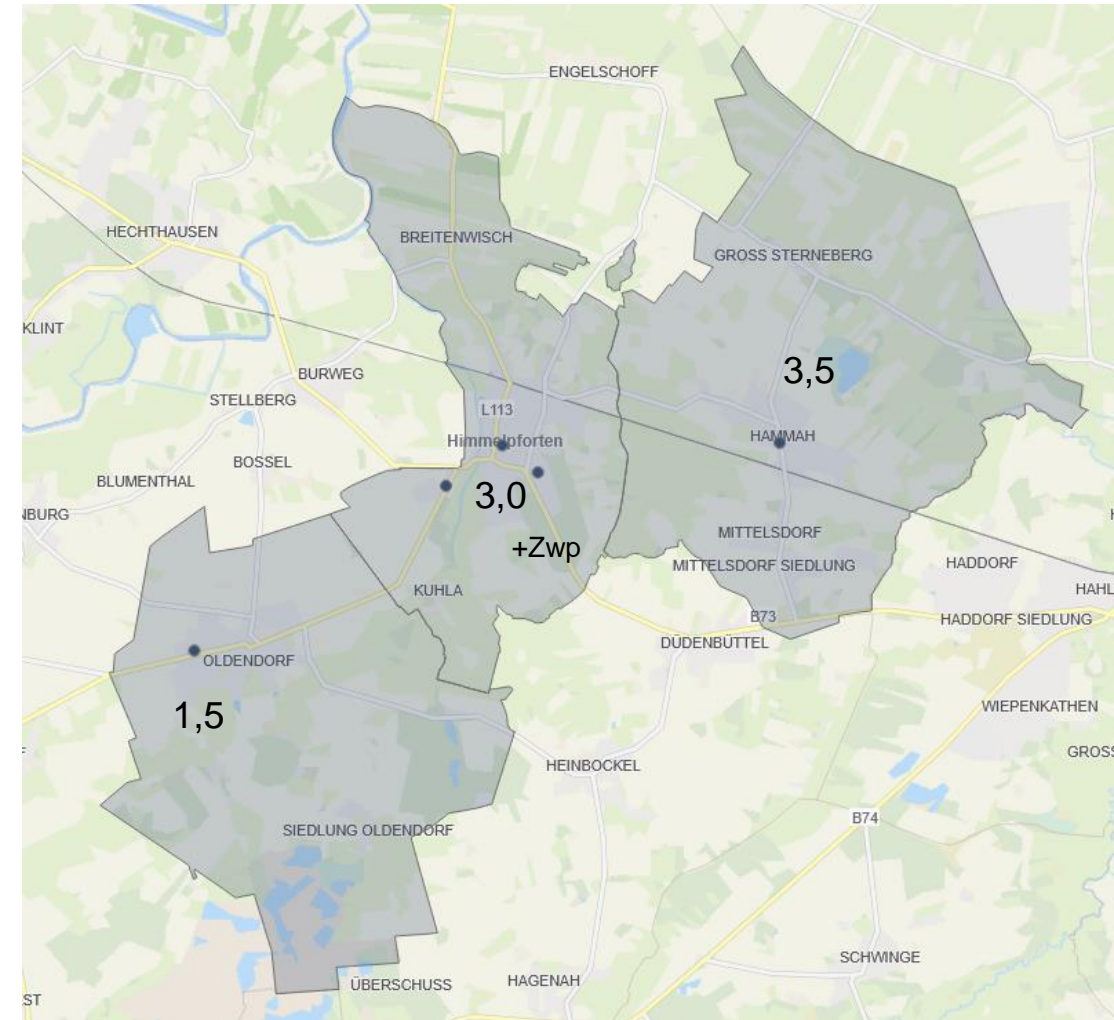
# Hausärztliche Versorgung - Samtgemeinde Fredenbeck

- 7 Hausärzte in 5 Praxen
- 7,00 Hausarztstellen
- Anteil angestellte Ärzte 0 %
- Anteil an Hausärztinnen 57 %
- Versorgungsgrad 86,7 %
- Abgerechnete Fallzahlen im Quartal ca. 7.800 Fälle
  - Ca. 1.110 Fälle je Arztstelle



# Hausärztliche Versorgung - Samtgemeinde Oldendorf-Himmelpforten

- 9 Hausärzte in 4 Praxen (+ 1 Zweigpraxis)
- 8,00 Hausarztstellen
- Anteil angestellte Ärzte 13 %
- Anteil an Hausärztinnen 44 %
- Versorgungsgrad 69,7 %
- Abgerechnete Fallzahlen im Quartal ca. 10.700 Fälle
  - Ca. 1.340 Fälle je Arztstelle



*nur Gemeinden mit Hausärzten*

# Fachärzte

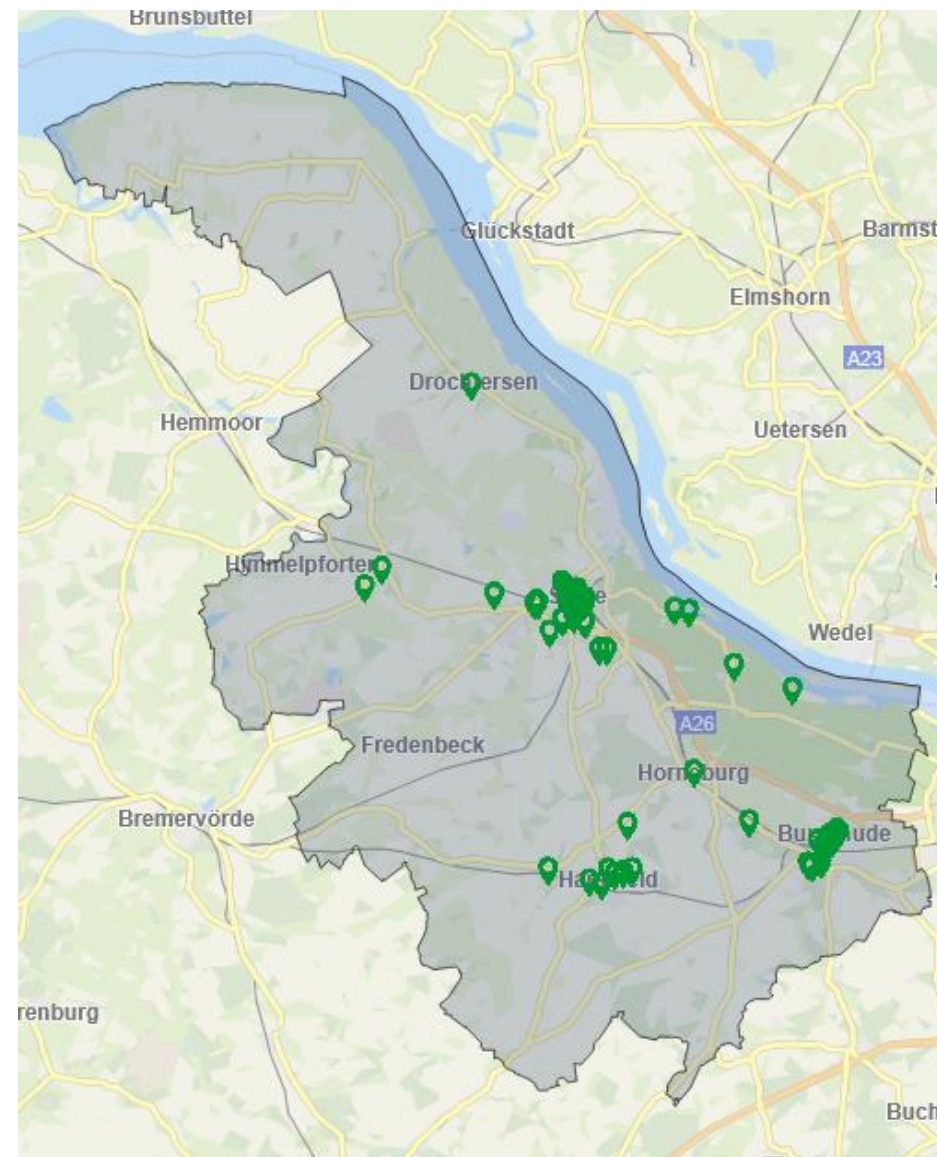


# Fachärztliche Versorgung

Fachgruppe	Stade	
	Anzahl	Vers.grad
Augenärzte	10,75	114,0
Chirurgen u. Orthop.	18,00	145,1
Frauenärzte	18,00	116,6
Hautärzte	6,00	122,7
HNO-Ärzte	7,00	112,9
Kinderärzte	14,25	106,8
Nervenärzte	12,00	146,3
Psychotherapeuten	38,75	117,7
Urologen	5,50	128,3

Fachgruppe	Hamburg-Umland-Süd	
	Anzahl	Vers.grad
Anästhesisten	15,00	113,0
Fachinternisten	53,75	129,6
Kinder- u. Jugendpsych.	7,00	95,3
Radiologen	22,25	177,0

Stade
5,00
18,50
1,00
10,25



**Kassenärztliche Vereinigung  
Niedersachsen - KVN**

Körperschaft des öffentlichen Rechts

info@kvn.de

www.kvn.de

Wir sind für Sie da.

Nele Winkler

Nele.Winkler@kvn.de

04141 / 4000 - 104

Am Bahnhof 20

21680 Stade



**K**OMPETENT  
**V**ERLÄSSLICH  
**N**AH